

Produktblatt

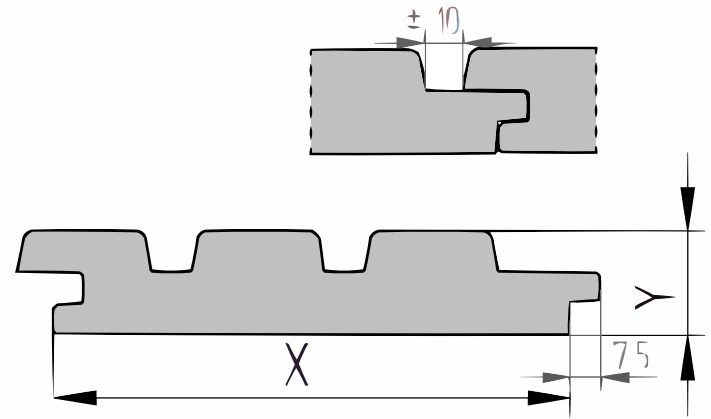
Fichte

Tripel Trapezprofil + Nut und Feder (P147)

21x125mm [↗](#)

X 125mm ±3%

Y 21mm ±3%



Fichte

Das Verbreitungsgebiet der Fichte erstreckt sich von ganz Mitteleuropa bis nach Nordasien. Im Verhältnis zum relativ geringen Gewicht weist das Holz gute Festigkeits- und Elastizitätseigenschaften auf. Deshalb ist Holz in unseren Breitengraden das am häufigsten verwendete Konstruktionsholz.

Fichtenholz ist eine der bekanntesten und am häufigsten verwendeten Nadelholzarten. Fichte wird häufig als Bau- und Nutzholz verwendet. Balken, Bohlen, Latten und Schienen aus Fichtenholz werden zum Beispiel im Holzrahmenbau oder als Basis einer Dachkonstruktion verwendet. Das Holz ist leicht, einfach zu verarbeiten und günstig in der Anschaffung. Das macht diese Holzart attraktiv für Ihre Arbeiten im und ums Haus.

Das Holz ist langfaserig und hat eine gelbe Farbe mit deutlich erkennbaren Jahresringen. Die Maserung der Fichte ist gerade. Fichte ist ein Weichholz mit einer starken, gleichmäßigen Struktur.

Vorteile

- Erschwinglich
- Helle und natürliche Farbe
- Dauerhaftigkeitsklasse 4
- Viele Anwendungen
- Leicht zu verarbeiten

[specie] Triple-Trapezprofil mit Nut und Feder

Das Triple-Trapezprofil mit Nut und Feder ist ein geschlossenes und überlappendes Profil, erscheint aber wie eine offene Fassadenverkleidung. Dieses Profil eignet sich sehr gut zur horizontalen oder vertikalen Montage an Fassaden und kann verdeckt verschraubt werden. Es ist auch als Dreifach-Blockprofil oder dänisches Blockprofil bekannt. Achten Sie bei der vertikalen Montage auf eine Ausrichtung nach rechts oder links, um zu verhindern, dass die Wetterseite das Regenwasser nicht in die Nut drückt.

Nachhaltigkeit:

Dieses Produkt entspricht der europäischen Holzverordnung – 995/2010. Diese europäische Verordnung verbietet die Vermarktung von illegal geschlagenem Holz. Die Verantwortlichen, die das Produkt erstmals auf dem europäischen Markt in Verkehr bringen, haben die Sorgfaltspflicht nachzuweisen, dass das Produkt nicht illegal geerntet oder gehandelt wurde.



KD 18-20% Feuchtigkeit

Dieses Produkt wird maschinell getrocknet (kiln dried) bis zu einem Feuchtigkeitsgehalt, der für den Außenbereich im deutschem Klima geeignet ist. Bei Lieferung hat das Produkt eine mehr oder weniger endgültige Form und wird, sofern die Verarbeitungsrichtlinien korrekt befolgt werden, hauptsächlich schrumpfen oder sich ausdehnen, abhängig von den Wetterbedingungen. Trockenes und warmes Wetter führt zu einer Schrumpfung des Holzes, während nasses Wetter zu einer Ausdehnung des Holzes führt.

S/F Sortierung

Dieses Produkt ist S/F sortiert. Dies bedeutet eine sortierte Sägeschnittanordnung, bei der die niedrigste Klasse (sexta) ausgesondert ist. Diese Sortierung ist die gängigste für europäisches Nadelholz.

- Beim Hobeln behält sich die Produktion das Recht vor, bis zu 3-4% von der Nenngröße abzuweichen, um ein schönes, gerades und dimensionsstabiles Produkt zu erhalten. Die Bretter werden auf einer sichtbaren Seite sortiert; die Rückseite kann Hit&Mis, Hobelfehler und/oder Walzenabdrücke enthalten.
- Wir liefern das Holz in Handelslänge. Das bedeutet: Es ist nicht rechtwinklig gesägt und nicht auf Länge gekürzt, oft mit etwas Überlänge.
- An den Enden können Trocknungsrisssen auftreten. Berücksichtigen Sie bei der Bestimmung der Länge immer mindestens 10 cm Sägerverlust zusätzlich.
- Eine korrekte Montage ist entscheidend. Gute Belüftung, ausreichendes Regelwerk und die richtige Befestigung sind dabei erforderlich. Eine Montageanleitung im PDF-Format steht für jedes Produkt zur Verfügung.

Externe Einflüsse wie Transport, Lagerung, Wetterbedingungen und Holzbearbeitung die charakteristischen Spannungen/Defekte im Holz aufdecken. Angesichts der Sortierung und der externe Einflüsse empfehlen wir, zusätzlich 10% zu bestellen (für Bestellungen <10 Stück mindestens ein zusätzliches Stückzahl)

